

## Projektbericht

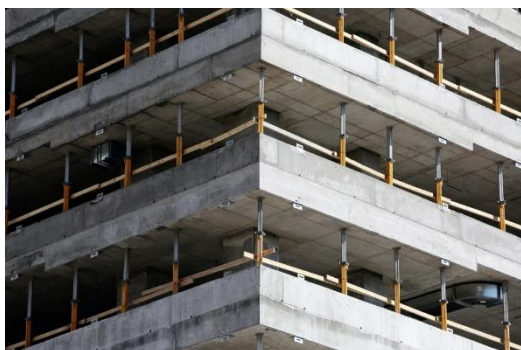
### Microsoft Teams Schulungen – Einsteiger\*innen und Expert\*innen

#### Der Kunde

Eine Unternehmensgruppe mit mehr als 100 Jahren Erfahrung in den Bereichen Bau, Immobilien und Hotel. Weltweit wird das Unternehmen durch über 10.000 Mitarbeitende in diversen Tochterunternehmen gestützt.

#### Die Aufgabe

Das Unternehmen hat angefangen, die Vorteile von Microsoft 365 für sich zu entdecken und benötigte Unterstützung beim Roll-Out von Microsoft 365 in seinen Tochterunternehmen. Zunächst lag der Fokus auf dem Roll-Out von Microsoft Teams, dem zentralen Kommunikations-Tool in Microsoft 365. In zwei voneinander getrennten Schulungskategorien sollten die Mitarbeitenden die Vorteile und die Nutzung von Teams erlernen.



#### Die Umsetzung

Um den Mitarbeitenden der Tochtergesellschaften Teams näher zu bringen, wurden zwei Schulungskonzepte erarbeitet. Zum einen wurde den Mitarbeitenden durch eine Basis-Schulung die Nutzung von Teams erklärt und zum anderen gab es eine erweiterte Schulung, die einige Mitarbeitende zu Teams-Expert\*innen ausbildet, welche erste Ansprechpersonen für Teams im Unternehmen werden sollten.

#### Das Ergebnis

In jeder Schulung wurden je zwei Trainer\*innen bereitgestellt. Ein Trainer oder eine Trainerin für die Durchführung der Schulung und einer oder eine, welche bei Fragen zur Verfügung stand und den Chatverlauf während der Schulung im Blick hatte.

#### Projektdetails auf einen Blick

- > Durchführung von Einsteigerschulungen
- > Durchführung von erweiterten Schulungen zur Ausbildung von Teams-Ansprechpersonen im Unternehmen

Der besondere Aspekt in diesem Projekt war die Ausarbeitung zweier Schulungskonzepte, um nicht nur Mitarbeitenden einen Einstieg in Teams zu ermöglichen, sondern auch einige Mitarbeitende zu Teams-Ansprechpersonen in ihrem Unternehmen auszubilden.

#### Eingesetzte Technologien (Auswahl)

- > Microsoft Teams

#### Ansprechpartner

Christian Seedig

E | [christian.seedig@hec.de](mailto:christian.seedig@hec.de)

T | 0421 20 750 467

