

Hanseatische Softwareentwicklungs- und Consulting GmbH



- Gründung 1988
- 2008 Zusammenschluss im team neusta
- rd. 1.500 Projekte



- 160 Mitarbeitende
- 1.000 KollegInnen im team neusta
- wiederholt ausgezeichnet als GreatPlaceToWork®



- Bremen, Essen
- team neusta ist an 10 Standorten aktiv



- rd. 15 Mio EUR Umsatz (2017)
- team neusta verzeichnet rd. 170 Mio EUR Umsatz (2017)



- Wo liegen meine **Potentiale**?
- Welche **Maßnahmen** sind für mein Unternehmen sinnvoll?
- Wie kann ich meine **Marktstellung** ausbauen?
- Wie helfen **digitalisierte Geschäftsprozesse** dabei, Aufwand und Kosten zu reduzieren?
- Wie lassen sich meine **Daten besser schützen**?



Digitalisierte Geschäftsprozesse:

- möglichst durchgehende Digitalisierung von Arbeitsabläufen einschließlich einer digitalen Kundenintegration

Digitale Markterschließung:

- Beratung zu Aspekten des professionellen Online-Marketings

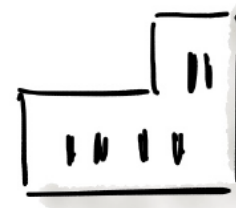
IT-Sicherheit:

- Risiko- und Sicherheitsanalyse bestehender/ geplanter IKT-Infrastruktur und Minimierung von Cyber-Risiken



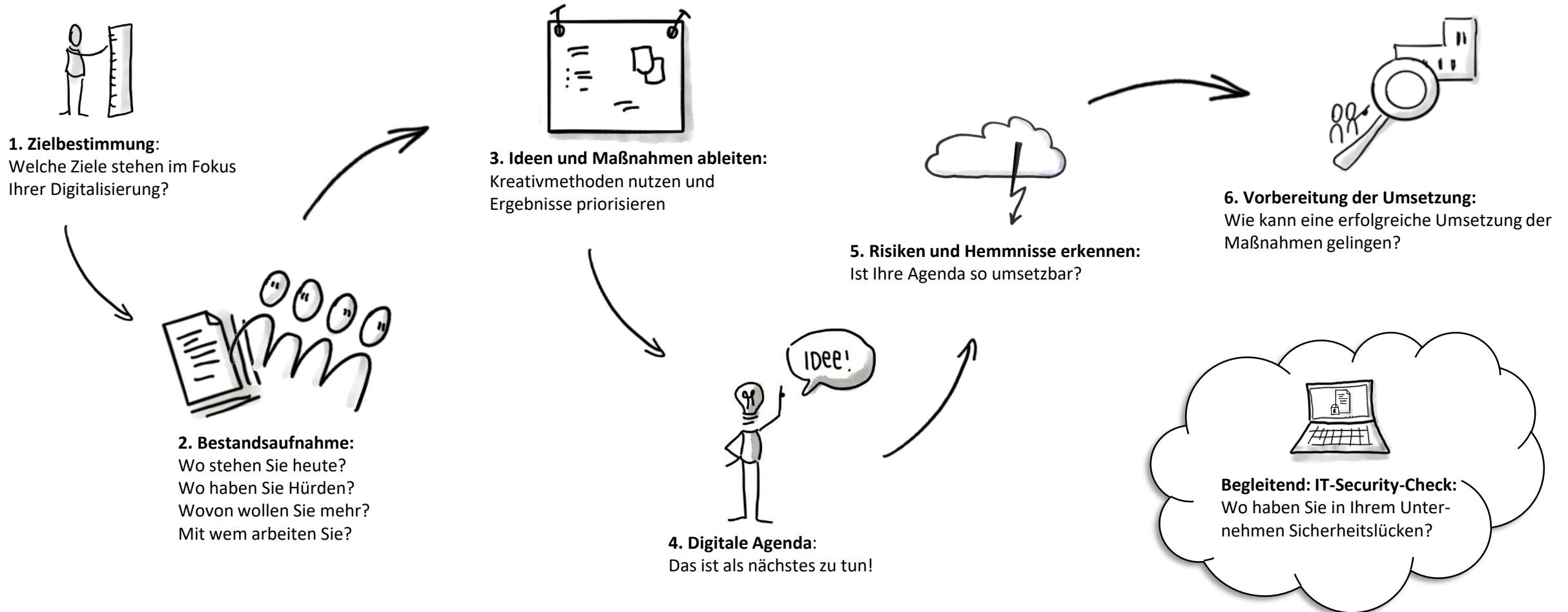
Förderung

- 30 Beratertage
- 50 % Förderzuschuss
- 6 Monate Beratungszeitraum
- Nur mit autorisierten Beratungsunternehmen



Wer wird gefördert?

- Kleine und mittelständische Unternehmen (KMU) mit Sitz in Deutschland aus gewerblicher Wirtschaft und Handwerk
- Weniger als 100 Beschäftigte
- Weniger als 20 Mio Euro Umsatz im Vorjahr





Kundenerlebnis

- 🕒 **Kunden-Wahrnehmung**
Wie werden Sie und Ihre Produkte / Dienstleistungen von Kunden wahrgenommen?
- 🕒 **Kunden-Ausrichtung**
Sind Sie in der Lage, schnell auf die Anforderungen Ihrer Kunden zu reagieren?
- 🕒 **Kunden-Mehrwert**
Welchen Nutzen haben Kunden durch ihre Produkte / Dienstleistungen?



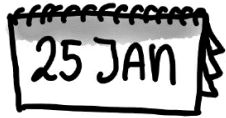
Operative Exzellenz

- 🕒 **Prozesse / Praktiken**
Ist Ihre Arbeitsweise geeignet, den Herausforderungen der Digitalisierung zu begegnen?
- 🕒 **Technologien / Infrastruktur**
Sind Ihre Arbeitsmittel passend und richtig aufeinander abgestimmt?
- 🕒 **Wertschöpfung**
Wo werden Kapazitäten nicht wertschöpfend eingesetzt und wie kann das geändert werden?



Organisation und Kultur

- 🕒 **Innovationskultur**
Fördern die gelebten Werte die Entwicklung neuer Ideen?
- 🕒 **Strukturen**
Ist Ihre Art der Zusammenarbeit der hohen Veränderungsdynamik der Digitalisierung gewachsen?
- 🕒 **Mitarbeiter**
Ist die Befähigung Ihrer Mitarbeiter für die Herausforderungen geeignet?
Wo gibt es Qualifizierungsbedarf?



- In 10 bis 15 Beratertagen entsteht eine individuelle Digitalisierungs-Potentialanalyse



- Maßnahmenkatalog mit Digitalisierungsthemen
 - passend
 - priorisiert
 - umgehend zu pilotieren



- 50 % Förderung durch das Programm go-digital



- Security-Check zur Ermittlung von Bedrohungspotentialen durch CyberCrime



- Bei uns gibt es kein „one-size-fits-all“. Wir haben Ihren Bedarf im Fokus.

ERFOLGSGESCHICHTEN

[Digitalisierungsberatung bei Wangerland Touristik](#)

[Digitalisierungsberatung bei Rope Access](#)

HEC GMBH

Konsul-Smidt-Straße 20
28217 Bremen

T | 0421 20 75 0-0
F | 0421 20 75 0-99
E | team@hec.de
I | hec.de



www.facebook.com/hec.gmbh



<https://twitter.com/hecgmbh>



<http://bit.ly/2nS8zQC>



www.linkedin.com/company/hec-gmbh



www.youtube.com/channel/UCHWZNV4ttoGX_iE522Y_5eA